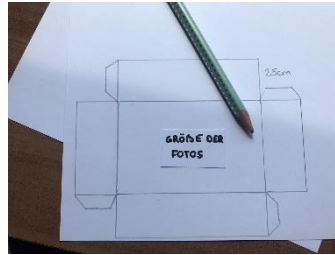


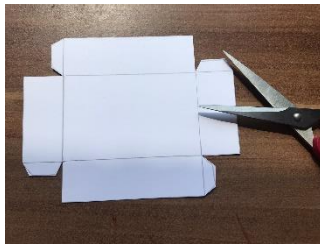
Retro- Kamera- Fotobox



Für diese Bastellei brauchst du folgendes....



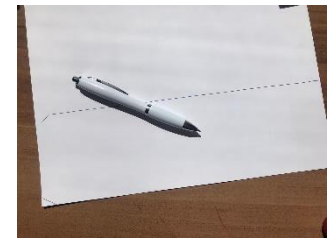
Als erstes musst du dir eine Skizze anfertigen für deine kleine Schachtel. Dafür muss der Boden die gleichen Maße wie deine Fotos haben.



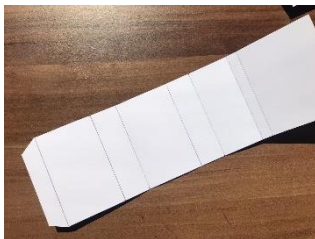
Schneide deine Skizze aus und ritze deine Faltkanten mit einer Schere leicht ein.



Nutze die Klebelaschen, um deine Schachtel zusammen zu bauen.



Nun musst du dir einen länglichen Streifen ausschneiden, der so breit wie deine Fotos ist. Am Ende musst du eine Klebelasche miteinberechnen.



Nun musst du den länglichen Streifen ausschneiden.



Mit der Klebelasche formst du jetzt einen kleinen Tunnel, sodass deine kleine Schachtel hineinpasst.



Aus dem oben abstehenden Ende deines Streifens formst du jetzt den oberen Teil deiner Retro-Kamera.



Aus grauem Papier schneidest du nun die Linse deiner



Umrande deine Linse mit einem schwarzen Filzstift.



Jetzt geht's ans verzieren!

